

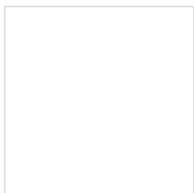


C2mini

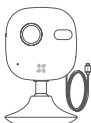
Руководство по быстрой настройке



ezviz.ru



Комплектация



Wi-Fi камера (x1)



Крепеж



Металл. пластина (x1)



Стикер крепежный (x1)



Сетевой адаптер (x1)



Краткая инструкция (x1)

Функции



Видео HD 720P



Соединение по Wi-Fi



Угол обзора по горизонтали 115°



Детектор движения. Отправка сообщения на мобильный телефон при срабатывании детектора движения

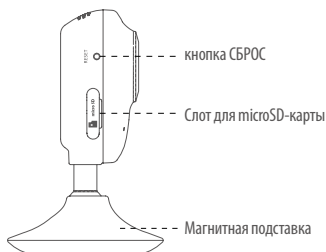
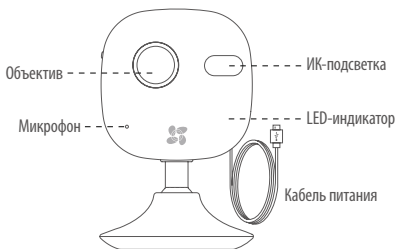


Дополнительная автоподсветка

Облачный сервис EZVIZ

Некоторые функции данного продукта, включая просмотр, запись и удаленное воспроизведение, зависят от корректности работы Интернета. Чтобы узнать больше об этих функциях, посетите ezvizlife.com - веб-сайт EZVIZ и зарегистрируйтесь для создания новой учетной записи.

Основные элементы и их назначение



Наименование	Описание
ИК-подсветка	Автопереключение режима день/ночь . Камера имеет два режима: цветной(в светлое время) и черно-белый с ИК-подсветкой (в темное время) <ul style="list-style-type: none">• Мигает красным и синим: камера включена; можно подключиться по Wi-Fi• Синий постоянно: камера подключена
LED-индикатор	<ul style="list-style-type: none">• Медленно мигает синим: камера работает нормально• Постоянно красный: Камера загружается• Медленно мигает красным: : Wi-Fi-соединение не удалось• Быстро мигает красным: ошибка microSD-карты
USB-порт	=== 5V±10%
Слот для microSD карты	Карту microSD (не входит в комплект поставки) вы можете приобрести отдельно. Максимальная емкость карты: до 128 Гб, класс 10. После установки карты вы можете записывать видео на нее, предварительно активировав карту в приложении EZVIZ
Кнопка СБРОС	Во время работы камеры нажмите кнопку и удерживайте ее в течение 10с. Камера перезагрузится, и все параметры будут сброшены

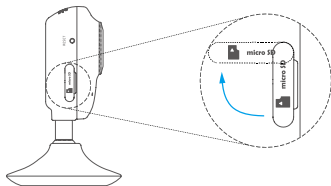
i Чтобы подключиться к другой сети WI-FI, нажмите «СБРОС» и удерживайте в течение 10с. Камера перезапустится и будет готова к новому подключению. В процессе подключения индикатор будет светиться попеременно синим и красным цветом.

Работа с камерой

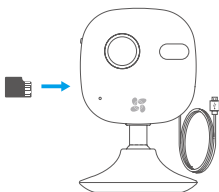
Шаг 1 (опция)

Установка microSD-карты в камеру

- 1 Для открытия крышки слота microSD-карты, поверните ее по часовой стрелке



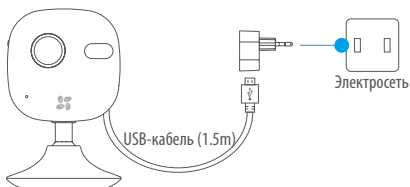
- 2 Вставьте microSD-карту в слот



Шаг 2

Подключение камеры

Подключите к камере сетевой адаптер, после чего включите адаптер в электросеть. Индикатор должен попеременно светиться красным и синим.



Шаг 3

Быстрая настройка

1 Регистрация учетной записи EZVIZ

- Выполните соединение вашего мобильного телефона по сети Wi-Fi.
- На App Store или Google Play™ скачайте приложение EZVIZ.



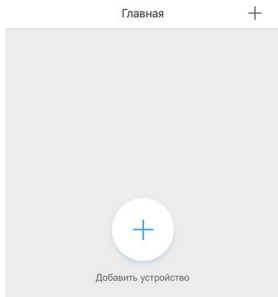
или



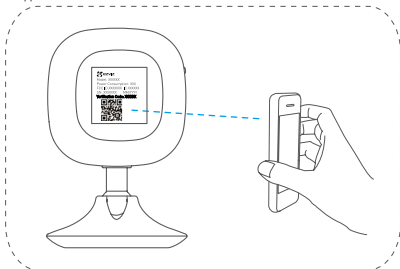
- Запустите приложение и зарегистрируйтесь на EZVIZ для создания учетной записи.

2 Добавление камеры

- Войдите в приложение EZVIZ.
- Нажмите «+» в правом верхнем углу для добавления камеры.



- Сканируйте QR-код на задней части камеры или на обложке краткого руководства.



- Следуйте инструкции, чтобы настроить Wi-Fi (при настройке Wi-Fi поднесите камеру к маршрутизатору на расстояние не более 3 метров).
- Для завершения процесса настройте параметры времени

3 Чтобы изменить пароль по умолчанию

После добавления камеры, необходимо изменить пароль для обеспечения безопасности вашего устройства.

- Узнать пароль по умолчанию можно на задней панели камеры.



ezviz

Model: XXXXXX

Power Consumption: XXX

FCC ID:XXXXXXXX IC:XXXXXX

SN: XXXXXX MM/YYYY

Verification Code: ABCDEF

- В приложении перейдите в интерфейс настройки устройства и нажмите на «Изменить пароль».

Шифрование изображения.

Изменить >

Паролем по умолчанию является код верификации устройства.

- Введите старый пароль и после этого новый.

4 Для инициализации карты MicroSD

- Для проверки состояния microSD-карты нажмите на статус памяти в меню «Параметры устройства».

Wi-Fi  TEST >

Внутренняя память >

Версия устройства  >

- Если статус карты microSD отображается как UNINITIALIZED, нажмите для ее инициализации. Статус камеры изменится на нормальный. Вы можете начать запись по событию, в том числе и по детектору движения.



Карта памяти1

Не инициализирован

Иниц.

Монтаж

1 Установка крепежной пластины (Опция)

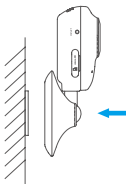
Закрепите крепежную пластину на гладкой поверхности стены с помощью крепежной ленты или саморезов.



Если используется металлическая поверхность, это действие можно пропустить, т.к. внутри самой камеры имеется магнит для крепления.

2 Монтаж камеры

Установите камеру на крепежную пластину или просто металлическую поверхность. Камера будет держаться благодаря расположенному внутри магниту, как показано на рисунке справа.



3 Завершение установки

Выставьте угол обзора.

Устранение некоторых неисправностей

Q: При добавлении камеры в EZVIZ появляется надпись «Устройство не в сети» или «Устройство не зарегистрировано».

A: 1. Убедитесь, что камера и(или) маршрутизатор правильно подключены.
2. Нажмите кнопку «СБРОС» и удерживайте более 10с для сброса настроек и сетевых параметров.

Q: Мобильный телефон не получает тревожных сообщений при том, что камера в сети.

A: 1. Убедитесь, что приложение EZVIZ установлено и работает на Вашем телефоне.
2. Для ОС Android - убедитесь, что приложение работает в фоновом режиме.
Для iOS - убедитесь, что в «Настройках» включена функция получения сообщений.

Q: Существует ли возможность питания камеры через USB-порт или от автономного аккумулятора?

A: Для обеспечения нормального питания камеры рекомендуется использовать штатный адаптер от EZVIZ.



Гарантийный срок - 1 год

Срок службы изделия - 3 года

Производитель: Ханджоу Хиквижн Диджитал Технолоджи

Импортер/организация, уполномоченная на принятие претензий от покупателей на территории России:

ЗАО "Хиквижн", г. Санкт-Петербург, Выборгская наб., д. 45

Телефон: +7(495)669-67-99

Благодарим Вас за покупку продукции EZVIZ. Эта ограниченная гарантия дает Вам как покупателю продукта EZVIZ определенные юридические права. Вы также можете иметь другие юридические права, которые определяются законами государства, провинции или юрисдикцией. Исключения и ограничения ответственности в соответствии с данной ограниченной гарантией не действительны в случае, если они противоречат действующему законодательству. Ни дистрибьютор, ни дилер, ни агент или сотрудник не имеет права вносить какие-либо изменения или дополнения к данной ограниченной гарантии.

На Ваш продукт EZVIZ дается гарантия сроком на один(1) год с момента покупки на дефекты материалов и изготовления, или на более длительный период, в соответствии с законом государства, где продается этот товар, при условии правильного использования в соответствии с руководством пользователя.

Вы можете запросить гарантийное обслуживание, обратившись по электронной почте support@ezvizlife.com.

В случае неисправности продуктов EZVIZ по гарантии, HIKVISION DIGITAL TECHNOLOGY CO., LTD. Ханчжоу ("Компания") произведет, по своему выбору, (I) ремонт или замену изделия бесплатно; (II) обмен продукта на функционально эквивалентный; (III) возврат первоначальной стоимости, при условии, что Вы предоставите оригинал или копию квитанции о покупке, краткое объяснение дефекта, а также вернете товар в оригинальной упаковке. На усмотрение Компании, может производиться ремонт или замена нового или отремонтированного продукта или его компонентов. Данная гарантия не распространяется на почтовые расходы, страховку и любые другие непредвиденные расходы, понесенные Вами в связи с возвратом продукта.

За исключением случаев, запрещенных действующим законодательством, этот документ является Вашим единственным и исключительным средством судебной защиты, в случае нарушения Ваших прав, закрепленных в ограниченной гарантии. К любому продукту, который уже был отремонтирован или заменен по данной ограниченной гарантии, применимы условия документа в течение девяноста (90) дней с момента поставки или оставшегося первоначального гарантийного срока.

Данная гарантия не применяется и является недействительной:

- В случае подачи заявки на гарантийный ремонт по истечении гарантийного срока или отсутствия доказательства факта покупки.
- В случае неисправностей, дефектов, вызванных неправильным использованием, нарушением инструкций по эксплуатации, при неправильном напряжении сети, аварии, утере, краже, пожаре, наводнении или иных стихийных бедствиях, повреждении груза или ущербе, нанесенными в результате ремонта, выполненного не уполномоченными лицами.
- Для любых расходных частей, таких как батареи, когда неисправность происходит из-за естественного старения продукта.
- При косметических повреждениях, в том числе, но не только, при царапинах, вмятинах и сломанном пластике на портах.
- Для любого программного обеспечения, даже если оно было упаковано или продано вместе с оборудованием EZVIZ.
- Для любых других повреждений, дефектов материала или изготовления.
- Для планового косметического и механического износа.

ОТКАЗ ОТ ГАРАНТИЙ

ЗА ИСКЛЮЧЕНИЕМ СЛУЧАЕВ, УКАЗАННЫХ ВЫШЕ В НАСТОЯЩЕЙ ОГРАНИЧЕННОЙ ГАРАНТИИ, И В МАКСИМАЛЬНОЙ СТЕПЕНИ, ДОПУСКАЕМОЙ ПРИМЕНИМЫМ ЗАКОНОДАТЕЛЬСТВОМ, КОМПАНИЯ ОТКАЗЫВАЕТСЯ ОТ ВСЕХ ЯВНЫХ, ПОДРАЗУМЕВАЕМЫХ И НОРМАТИВНЫХ ГАРАНТИЙ И УСЛОВИЙ В ОТНОШЕНИИ ПРОДУКТА, ВКЛЮЧАЯ ПОДРАЗУМЕВАЕМЫЕ ГАРАНТИИ ПРИГОДНОСТИ ТОВАРА ДЛЯ ОПРЕДЕЛЕННОЙ ЦЕЛИ, ДЛИТЕЛЬНОСТЬ ЛЮБЫХ ПРИМЕНИМЫХ ПОДРАЗУМЕВАЕМЫХ ГАРАНТИЙ ИЛИ УСЛОВИЯ ДЕЙСТВИЯ ДАННОЙ ОГРАНИЧЕННОЙ ГАРАНТИИ, БЕЗОПАСНОСТЬ ПРОДУКТА, НАЛИЧИЕ И ДОСТОВЕРНОСТЬ ИНФОРМАЦИИ О ПРОДУКЦИИ.

ОГРАНИЧЕНИЕ УБЫТКОВ

НИ ПРИ КАКИХ ОБСТОЯТЕЛЬСТВАХ КОМПАНИЯ НЕ НЕСЕТ ОТВЕТСТВЕННОСТИ ЗА ЛЮБЫЕ КОСВЕННЫЕ, СЛУЧАЙНЫЕ, ШТРАФНЫЕ ИЛИ СПЕЦИАЛЬНЫЕ УБЫТКИ, ВКЛЮЧАЯ УЩЕРБ ЗА ПОТЕРЮ ДАННЫХ ИЛИ ПОТЕРЮ ПРИБЫЛИ, ВОЗНИКАЮЩИЕ ИЗ ДАННОЙ ОГРАНИЧЕННОЙ ГАРАНТИИ ИЛИ ИЗ ПРОДУКТА. СОВОКУПНАЯ ОТВЕТСТВЕННОСТЬ КОМПАНИИ, ВЫТЕКАЮЩАЯ ИЗ УСЛОВИЙ ДАННОЙ ОГРАНИЧЕННОЙ ГАРАНТИИ ИЛИ ИЗ ПРОДУКТА, НЕ БУДЕТ ПРЕВЫШАТЬ СУММЫ, ФАКТИЧЕСКИ УПЛАЧЕННОЙ ЗА ТОВАР. НЕКОТОРЫЕ ГОСУДАРСТВА НЕ ДОПУСКАЮТ ИСКЛЮЧЕНИЯ ИЛИ ОГРАНИЧЕНИЯ ОТВЕТСТВЕННОСТИ ЗА СЛУЧАЙНЫЕ ИЛИ КОСВЕННЫЕ УБЫТКИ, ПОЭТОМУ ВЫШЕУКАЗАННЫЕ ОГРАНИЧЕНИЯ ИЛИ ИСКЛЮЧЕНИЯ МОГУТ К ВАМ НЕ ОТНОСИТЬСЯ.

ОГРАНИЧЕНИЕ ОТВЕТСТВЕННОСТИ

ВСЯ ИНФОРМАЦИЯ О ПРОДУКТЕ И СВЕДЕНИЯ ПРИВОДЯТСЯ ДЛЯ ВАШЕГО УДОБСТВА, "КАК ЕСТЬ" И "КАК ДОСТУПНО". КОМПАНИЯ НЕ ЗАЯВЛЯЕТ, НЕ ГАРАНТИРУЕТ, ЧТО ИНФОРМАЦИЯ О ПРОДУКТЕ И ДАННЫЕ БУДУТ ДОСТУПНЫ, ТОЧНЫ, ИЛИ НАДЕЖНЫ, ИЛИ, ЧТО ИНФОРМАЦИЯ О ПРОДУКТЕ, ДАННЫЕ, ИЛИ ИСПОЛЬЗОВАНИЕ ПРОДУКТА ОБЕСПЕЧИТ БЕЗОПАСНОСТЬ В ВАШЕМ ДОМЕ. ВЫ НЕСЕТЕ ЛИЧНУЮ ОТВЕТСТВЕННОСТЬ ЗА ИСПОЛЬЗОВАНИЕ ВСЕЙ ИНФОРМАЦИИ О ПРОДУКТЕ, ДАННЫХ И САМОГО ПРОДУКТА. ВЫ НЕСЕТЕ ПОЛНУЮ ОТВЕТСТВЕННОСТЬ (КОМПАНИЯ НЕ НЕСЕТ ОТВЕТСТВЕННОСТИ) ЗА ВСЕ ВОЗМОЖНЫЕ УБЫТКИ, ОБЯЗАТЕЛЬСТВА ИЛИ УЩЕРБ, ПРИЧИНЕННЫЕ В ТОМ ЧИСЛЕ, ПРОВОДКЕ, ОСВЕТИТЕЛЬНОМУ ОБОРУДОВАНИЮ, ЭЛЕКТРИЧЕСТВУ, ДОМУ, ПРОДУКТУ, ДОПОЛНИТЕЛЬНЫМ УСТРОЙСТВАМ ПРОДУКТА, КОМПЬЮТЕРУ, МОБИЛЬНЫМ УСТРОЙСТВАМ, И ДРУГИМ ПРЕДМЕТАМ, ДОМАШНИМ ЖИВОТНЫМ, ПОЛУЧЕННЫЕ В РЕЗУЛЬТАТЕ ИСПОЛЬЗОВАНИЯ ПРОДУКТА, ИНФОРМАЦИИ. ИНФОРМАЦИЯ О ПРОДУКТЕ И ДАННЫЕ, ПРЕДОСТАВЛЯЕМЫЕ КОМПАНИЕЙ, НЕ МОГУТ СЛУЖИТЬ ЗАМЕНОЙ ПРЯМЫМ СПОСОБАМ ПОЛУЧЕНИЯ ИНФОРМАЦИИ. К ПРИМЕРУ, УВЕДОМЛЕНИЕ И ИНФОРМАЦИЯ, ПОСТАВЛЯЕМЫЕ ВМЕСТЕ С ПРОДУКТОМ КОМПАНИИ, НЕ МОГУТ СЛУЖИТЬ ЗАМЕНОЙ ЗВУКОВЫМ И ВИЗУАЛЬНЫМ СИГНАЛАМ, ИСХОДЯЩИМ ОТ САМОГО УСТРОЙСТВА, НИ ДЛЯ ПОЛЬЗОВАТЕЛЯ, НИ ДЛЯ СТОРОННЕЙ СЛУЖБЫ НАБЛЮДЕНИЯ.

Чтобы задать вопрос продавцу или отправить нам письмо, пожалуйста, обращайтесь по данному адресу: support@ezviz.ru

COPYRIGHT ©2016 HANGZHOU HIKVISION DIGITAL TECHNOLOGY CO., LTD. ALL RIGHTS RESERVED.

